

Les graphiques

1. Présentation d'un graphique

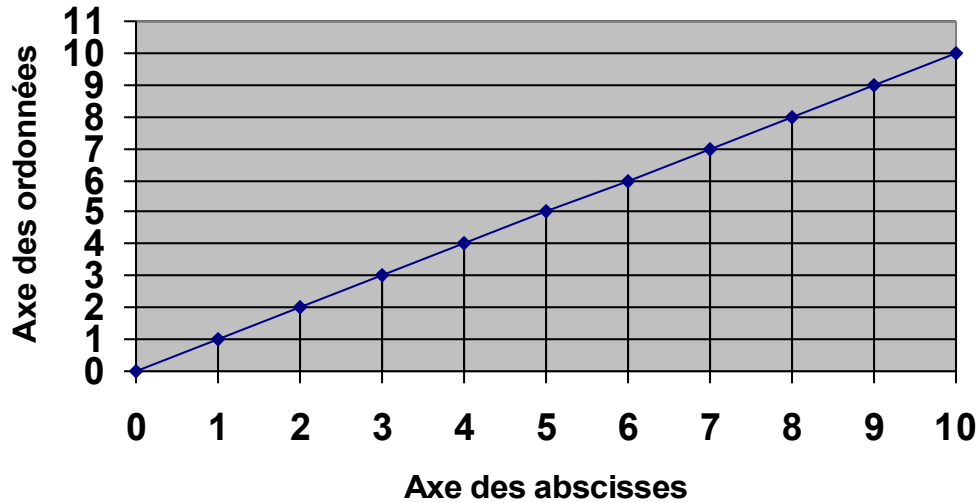
Un graphique est une façon de représenter les données.

Il se présente sous la forme de deux axes perpendiculaires et dont le point d'intersection s'appelle l'origine. Chaque axe est gradué et a un titre et une unité.

S'il y a proportionnalité, on obtient une droite passant par 0.

Exemple

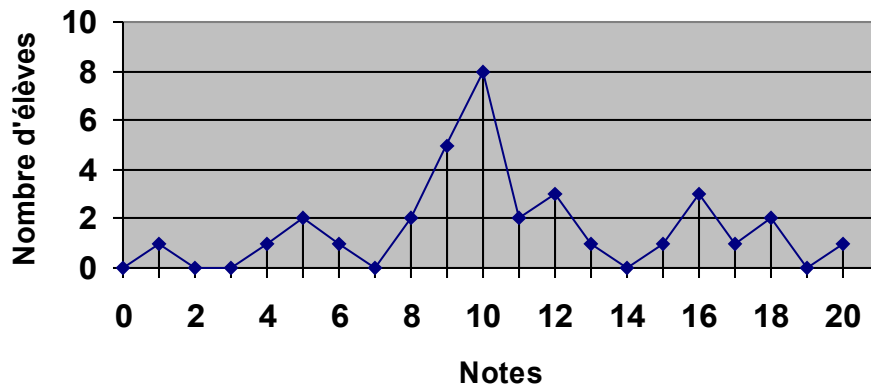
Exemple de graphique : cas de proportionnalité



2. Lecture d'un graphique

Voici les notes obtenues par une classe de sixième à un contrôle de maths :

Notes des élèves d'une classe de sixième à un contrôle de mathématiques



Ce graphique nous apporte énormément de données. Tout d'abord on peut faire un tableau récapitulatif le nombre de personnes ayant eu la même note.

Note	0	1	2	3	4	5	6	7	8	9	10	11	12	13	14	15	16	17	18	19	20
Nombre d'élèves ou effectif	0	1	0	0	1	2	1	0	2	5	8	2	3	1	0	1	3	1	2	0	1

On apprend également qu'il y a : $1 + 1 + 2 + 1 + 2 + 5 + 8 + 2 + 3 + 1 + 1 + 3 + 1 + 2 + 1 = 34$ élèves dans la classe de sixième qui ont fait ce contrôle.